

Hjortron – 1 & 2

Het blad van de hjortron (kruipbraam of gele bos braam) is de inspiratie geweest voor dit ontwerp.



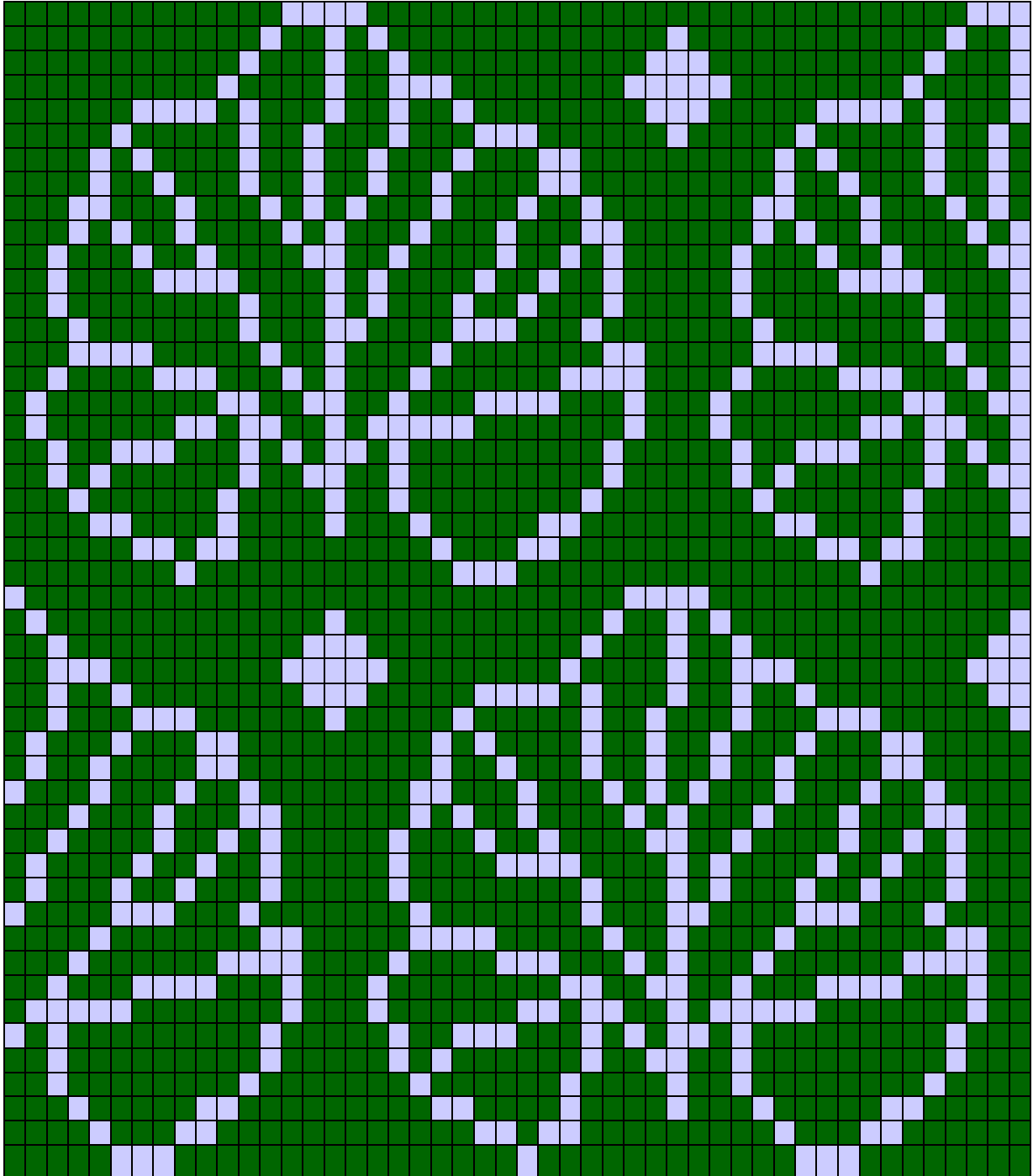
Op dit moment zijn er 2 varianten beschikbaar. *Hjortron – 1* is de open variant.



Dit werkstuk is gebreid in Kampes 2-draads Plädgarn, op breinaald nr. 3. De achtergrondkleur is groen (kleurnr. 215), de bladlijnen zijn gebreid in lichtblauw gemêleerd (kleurnr. 251). De randen zijn in paars (kleurnr. 236) en geel (kleurnr. 209).

Met het blad zijn vele variaties te maken. De tweede rij kan 180° gedraaid, met de bladpunten naar beneden. De bladeren kunnen als rijen boven elkaar geplaatst worden zoals in bovenstaand voorbeeld, maar de bladeren kunnen ook verdiept en gekeerd geplaatst worden. De punt van het blad ligt dan tussen de twee lager liggende bladeren.

Hieronder vind je het telpatroon van de open variant.

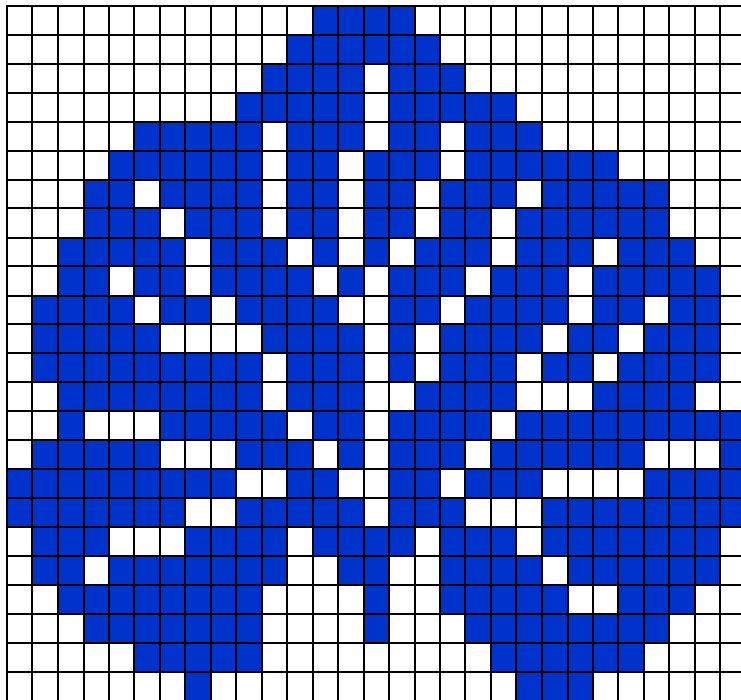


Telpatroon Hjortron - 1

Hjortron - 2 is de gesloten variant.



De kleuren zijn gelijk aan die van de open variant. Beide varianten zijn ook goed in één werkstuk te combineren. Je kunt de onderkanten van de panden in de gesloten variant breien, en de bovenkanten in de open variant. Ook kun je af en toe een van de bladeren in de andere variant doen.



Telpatroon Hjortron - 2