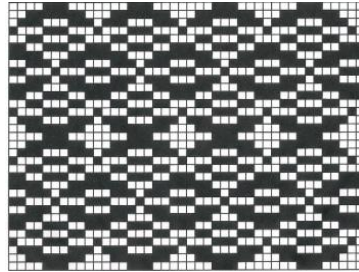
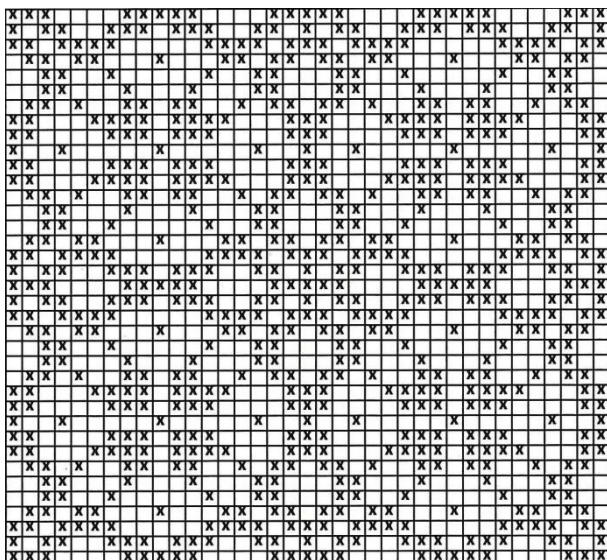


## Rosor - 1

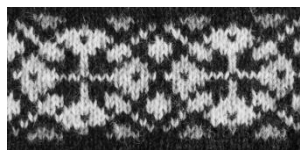
Houtsnijwerk aan de preekstoel van het kerkje in Loftahammar, een plaatsje aan de Zweedse oostkust even boven Västervik, vormt het uitgangspunt van het ontwerp. De bloembladen vormen de basis, er vormt zich al vrij snel een patroon van in elkaar overlopende cirkels.



Na een spel van schuiven, weglaten en opvullen ontstaat een cirkelpatroon met in het midden een noorse ster. In het telpatroon hieronder vind je vier van deze cirkels boven en naast elkaar.



Dit dessin is uitermate geschikt voor de fair isle techniek, maar je kunt het natuurlijk ook in 2 kleuren breien. Hieronder vind je drie uitgewerkte dessins in meer kleuren. Allereerst twee in zwart/wit/grijs tinten. In het eerste voorbeeld is het patroon in wit/grijs tinten gebreid en de achtergrond in zwart. Het tweede voorbeeld is andersom. Het patroon is zwart en de achtergrond in wit/grijs tinten.

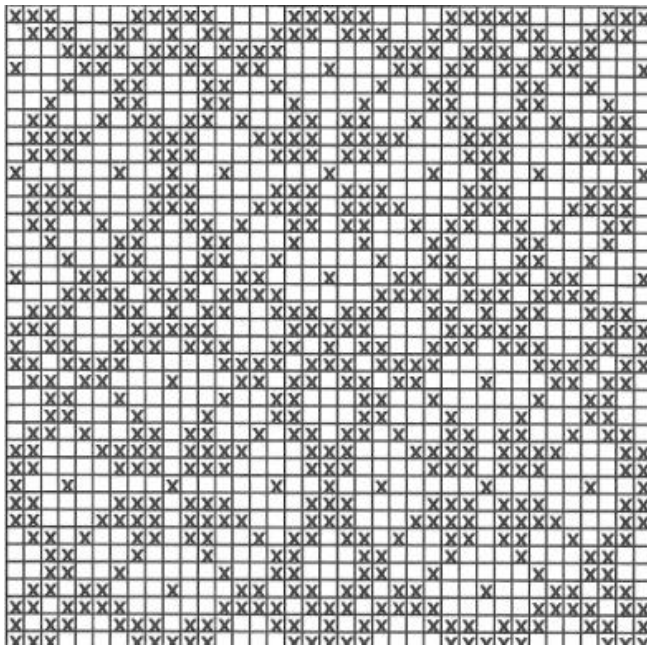


Het garen is Plädgarn (naaldnr 3) in de kleuren wit (vit), lichtgrijs (lj.grå), natuurgrijs (ntr.grå) en zwart (svart).

Het derde voorbeeld laat zien wat het effect is als je heel ander kleuren gebruikt. Daarbij heb ik in dit voorbeeld de sterren niet boven elkaar geplaatst maar ze laten verspringen. Het telpatroon van deze variant vind je hieronder.



Het voorbeeld is gebreid met Kampes Plädgarn (naaldnr. 3) in de kleuren grijs (nr. 241), lichtgeel (nr. 272), lichtoranje (nr. 271), oranjebruin (nr. 232), oranje-rood (nr. 228) en donkerbruinrood (nr. 229).



In onderstaande drie ingekleurde voorbeelden zie je zowel achtergrond als patroon van kleur wisselen. Het geeft een indruk van de vele mogelijkheden van de fair isle techniek.

